

ПАСПОРТ

руководство по монтажу и эксплуатации

светильник светодиодный однолучевой EM1-20...FIX

НАЗНАЧЕНИЕ

Светильник EM1 предназначен для архитектурной подсветки. Обладая высокой светоотдачей, малыми габаритами, низким энергопотреблением, неординарным внешним видом, светильник органично вписывается в современные интерьеры и экстерьеры, соответствуя трендам энерго и ресурсосбережения.

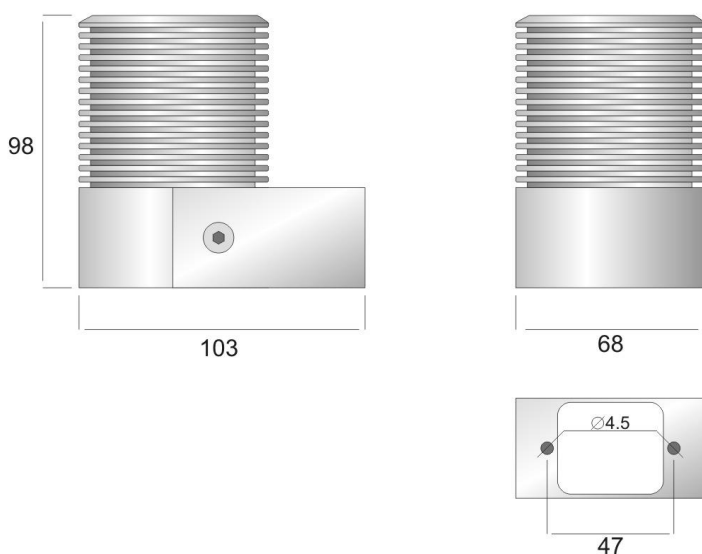
КОМПЛЕКТНОСТЬ ПОСТАВКИ

Светильник в сборе – 1 шт

Паспорт – 1 шт

Упаковка – 1шт.

ГАБАРИТНЫЕ РАЗМЕРЫ



ТЕХНИЧЕСКИЕ ХАРАКТЕРИСТИКИ И ОБЩЕЕ ОПИСАНИЕ

Напряжение питающей сети,

монохром	85-265 VAC
монохром DIM	23-55 VDC
RGBW	24 \pm 20% VDC

Потребляемая мощность

светильников белого, зелёного, янтарного и синего свечения	20W \pm 5%
светильников красного свечения и RGBW	16W \pm 5%

Управление

PWM (ШИМ), DMX опционально

Светодиоды

CREE, Nichia, SSC

Ресурс светодиодов

более 70000 часов

Угол раскрытия луча

16°, 33°, 80°, 115°

Вторичная оптика

Ledil (Финляндия)

Световой поток светильника со вторичной оптикой

(линзы 16°, 33°, 80°)*

холодный белый (4900-7000K)	1700 Lm
нейтральный белый (3800-4800K)	1800 Lm
теплый белый (2600-3700K)	1600 Lm
янтарный (583-595nm)	1450 Lm

красный (630-660nm)	235 Lm (5,2W)
зеленый (520-535nm)	1170 Lm
синий (450-465nm)	200 (5,8W)

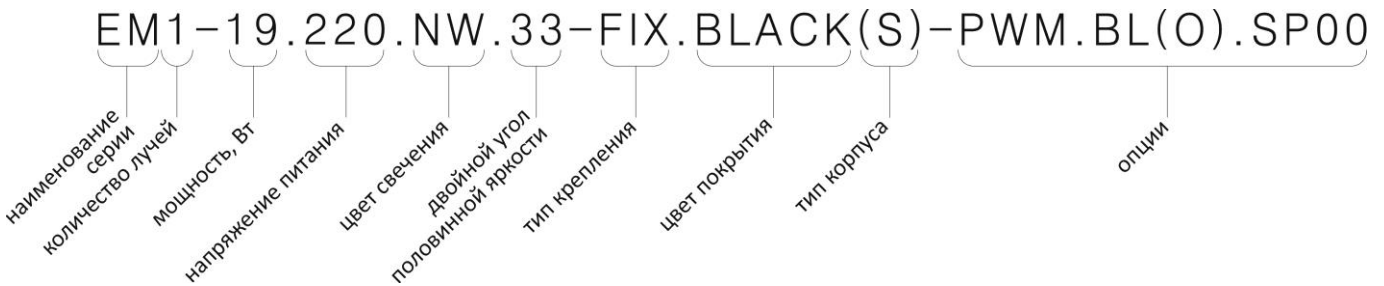
Световой поток светильника без вторичной оптики на 10% больше светового потока светильников со вторичной оптикой.

Степень защиты от внешних воздействий, не ниже	IP67
Температура внешней среды	-40 - +40 градусов Цельсия
Материал корпуса	алюминиевый сплав Д16Т
Покрытие	полиэфирная порошковая краска**
Вес	900г

*- указан световой поток с учетом потерь на вторичной оптике при температуре окружающей среды +20°C.

** - структурированная (муар) порошковая краска с повышенной атмосферостойчивостью.

ПРИМЕР СОСТАВА АРТИКУЛА СВЕТИЛЬНИКА

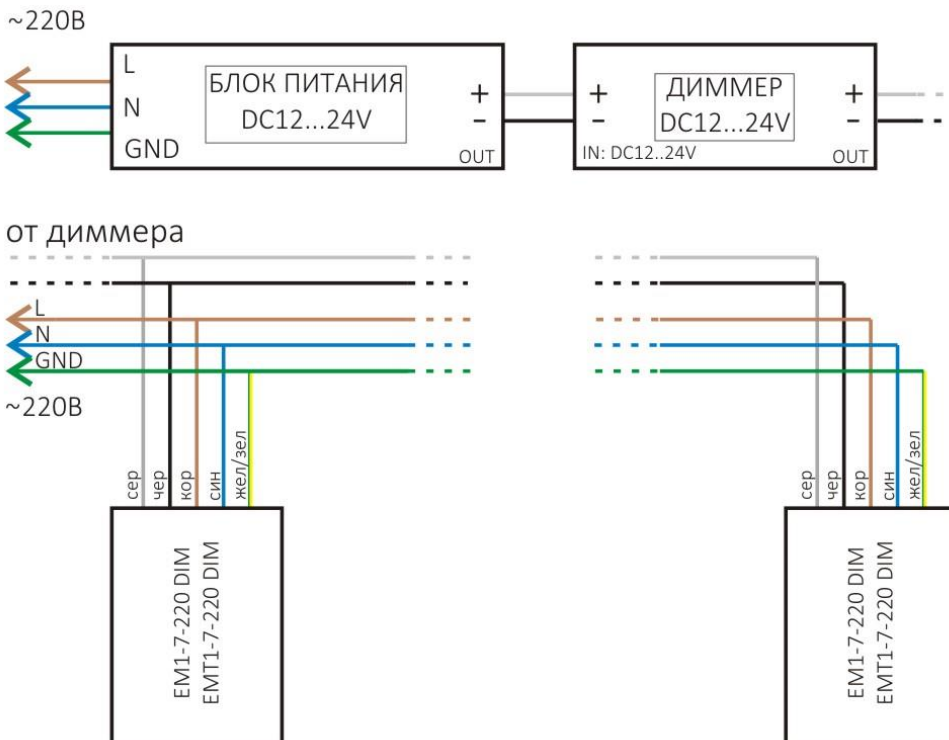


ИНСТРУКЦИЯ ПО МОНТАЖУ

1. Отсоедините кронштейн от корпуса светильника при помощи шестигранного ключа ГОСТ 11737-93 s-4мм.
2. Закрепите кронштейн на стене в соответствии с монтажными размерами, указанными в пункте «габаритные размеры», используя саморезы/шурупы диаметром резьбовой части от 3 до 4.3 мм и длиной резьбовой части от 40 до 80мм в зависимости от качества поверхности монтажа. Подбор дюбеля под саморез – рекомендованные для Вашего несущего материала монтажной основы.
3. Проведите коммутацию проводов, тщательно изолировав соединение.
4. Вставьте светильник в кронштейн, аккуратно уплотняя провода в кронштейне, закрутите монтажные винты, соединяющие светильник с кронштейном.
5. **Категорически не рекомендуется вкручивать до упора монтажные винты при отсутствии кронштейна!!!
Может произойти повреждение драйвера светильника!**

СХЕМА ПОДКЛЮЧЕНИЯ

для светильников с ШИМ-диммированием



РЕКОМЕНДАЦИЯ ПО ВЫБОРУ ДИММЕРА

Корректная работа светильника обеспечивается использованием ШИМ(PWM)-диммеров с частотой не более 500Гц, например, Arlight LN-RF 12-24V.

СХЕМА ПОДКЛЮЧЕНИЯ

для RGBW PWM светильников

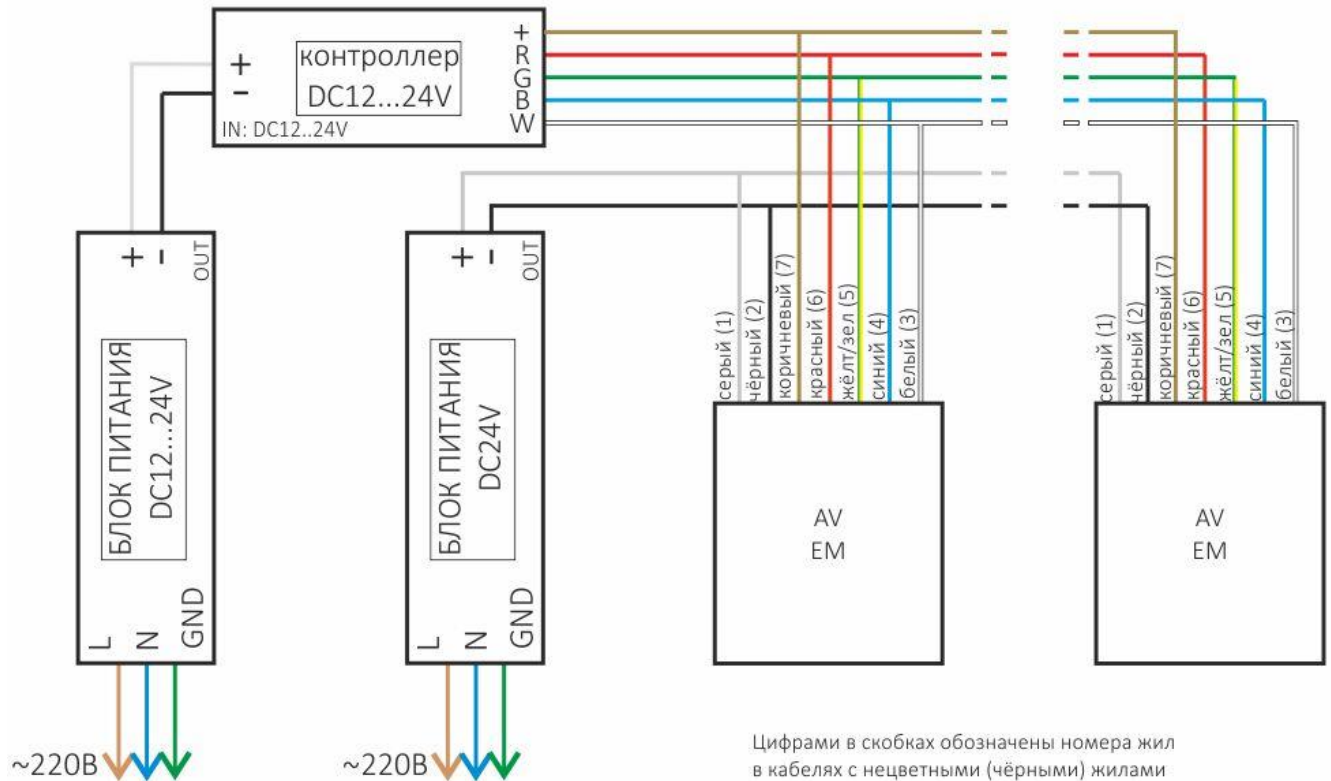
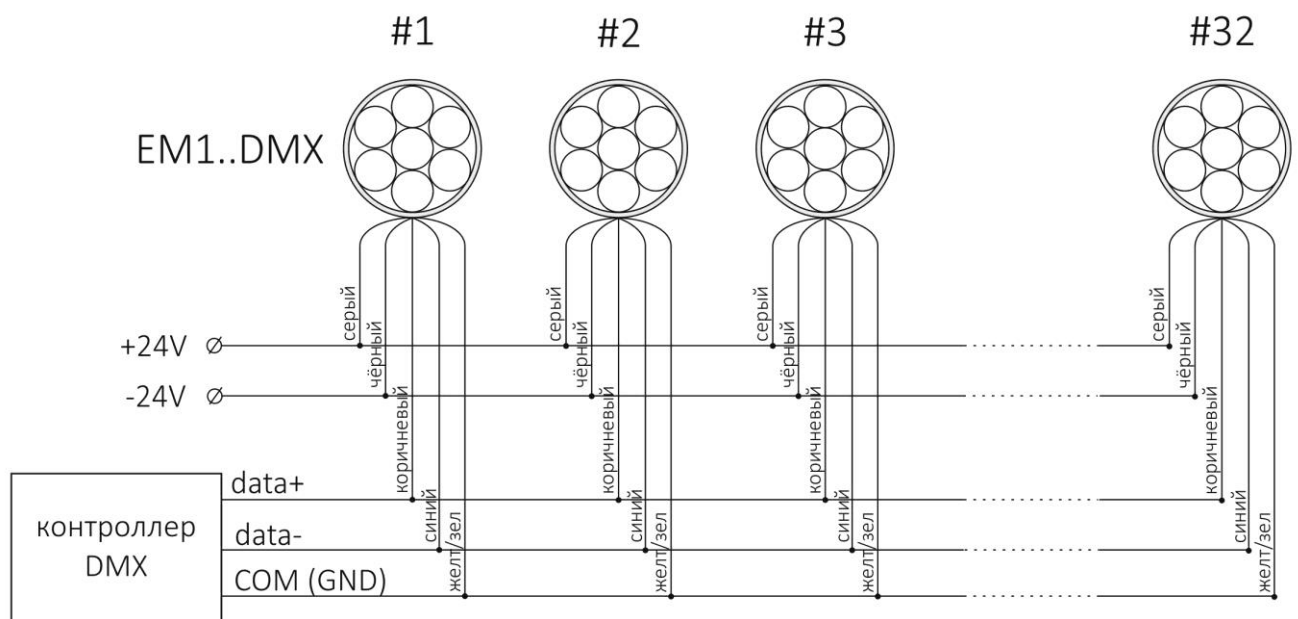


СХЕМА ПОДКЛЮЧЕНИЯ

для RGBW DMX светильников



РЕКОМЕНДАЦИЯ ПО ВЫБОРУ ОБОРУДОВАНИЯ ДЛЯ ПОДКЛЮЧЕНИЯ DMX-СВЕТИЛЬНИКОВ

Для обеспечения качественного питания светильников рекомендуем использовать Mean Well серий HEP, HLG, ELG. Для управления светильников можно использовать любой оптимальный контроллер/конвертор DMX.

ТРЕБОВАНИЯ ПО ТЕХНИКЕ БЕЗОПАСНОСТИ

1. Не пытайтесь раскрутить резьбовые соединения. Для гарантированной герметичности резьбовые соединения смазаны вязким герметиком.
2. Не подключайте светильник при включенной питающей сети.
3. Перед подключением убедитесь в соответствии напряжения питающей сети номиналу светильника.

ПРАВИЛА БЕЗОПАСНОСТИ

Эксплуатация светильника производится в соответствии с «Правилами технической эксплуатации электроустановок потребителей».

ОБСЛУЖИВАНИЕ СВЕТИЛЬНИКОВ

При сильном загрязнении рекомендуется протереть светильник влажной тканью. В остальном, обслуживания не требуется.

ГАРАНТИЙНЫЕ ОБЯЗАТЕЛЬСТВА

1. Гарантийный срок эксплуатации светильника составляет **3 года** и исчисляется со дня продажи.
2. Производитель обязуется безвозмездно (за исключением почтовых и иных затрат за доставку изделия) обменять вышедший из строя светильник в течение гарантийного срока при условии соблюдения пользователем правил эксплуатации изделия и отсутствии признаков механических повреждений и нарушения правил электропитания устройства.
3. Для ремонта светильника в период гарантийного срока требуется предоставить акт рекламации с указанием условий, при которых была выявлена неисправность, фотографии светильника на месте эксплуатации до момента демонтажа и предъявить само изделие предприятию – изготовителю или официальному представителю.

Производитель

ООО «Эй Би Си Лайтинг»
Краснодарский край, г.Геленджик

т.(86141) 45-200

Сайт www.abclighting.ru

e-mail welcome@abclighting.ru

Дата выпуска _____

Количество в партии _____

Партия № _____